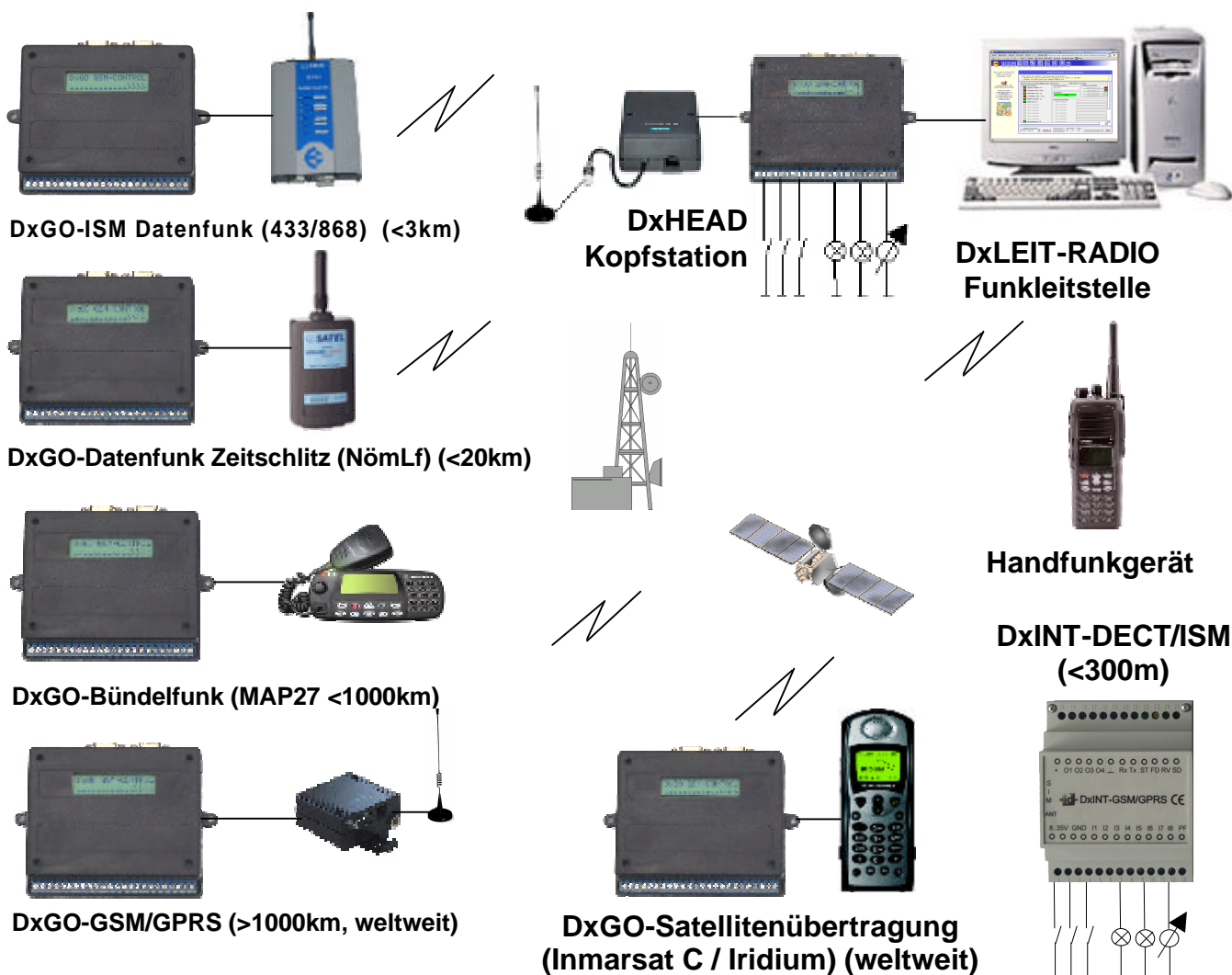


Dx-RADIO

Funkdatenübertragung im Kurz-, Mittel- und Langsteckenbereich

Fernwirkssysteme für kostengünstige Datenübertragung mit Satellit, GSM, Bündelfunk, Zeitschlitz, ISM oder DECT



Eigenschaften

Die Dx-RADIO Familie bietet folgende Funktionen:

- o Fernwirkmöglichkeiten für nah und fern
- o Reichweiten von einigen 100m bis zur weltweiten Kommunikation
- o Kostenlose, pauschale sowie volumen- oder zeitabhängige Abrechnung
- o Aufbau von Punkt-zu-Punkt oder Punkt-zu-Mehrpunkt Verbindungen
- o Ereignisorientierte oder dauerhafte Datenübertragung, optimiert je nach Einsatzfall
- o Fernwirkgeräte mit digitalen und analogen Ein- und Ausgängen
- o Datenloggerfunktion für Datenaufzeichnung in abgelegenen Gebieten
- o Erweiterbar mit lokalen DxBUS über mehrere km auf bis zu 32 Stationen
- o online-Übertragung mit Bild (10Bilder/s) und Ton (Option)
- o Zähl- und Frequenzmesseingänge, sowie Relaischaltausgänge
- o Leitstellenunterstützung durch DxLEIT für alle Dx-RADIO Geräte möglich
- o Einfache Konfiguration mittels Software, Möglichkeit der Fernkonfiguration
- o Protokollierung der Übertragungen in einer Log-Datei und auf einem Drucker (Option)
- o Akku- und Solarpufferung möglich, Gehäuse IP40-IP65; CE-Zulassung
- o Anwendungen: Umweltmessstationen, Pipelineüberwachung, Anlagensteuerung, u.v.a.m.

Döbelt Datenkommunikation, Gustav-Meyer-Allee 25, D13355 Berlin

Tel: 030/46307616, Fax: 030/46404507 internet: <http://www.doebelt.de> email: info@doebelt.de

Dx-RADIO

Funkdatenübertragung im Kurz-, Mittel- und Langsteckenbereich

Allgemeines über Dx-RADIO

Die Dx-RADIO Familie besteht aus Fernwirkgeräten, die mit unterschiedlichen Funkgeräten und -systemen zur Erreichung der optimalen Lösung zusammen arbeiten. DxGO und DxINT stehen als leistungsfähige Fernwirkendgeräte mit digitale und analogen Ein- und Ausgänge zur Auswahl. Optional können die Geräte auch mit Datenlogger geliefert werden. Der Datenaustausch erfolgt mit einer Zentralen oder einer andern Dx-RADIO Fernwirkstation. In allen Varianten lassen sich Punkt-zu-Punkt und Punkt-zu-Mehrpunkt-Verbindungen realisieren.

DxGO-DECT

Das DxGO-DECT arbeitet mit Funkmodems nach dem DECT GAP (Digital European Cordless Telephone, Generic Access Profile) Standard. Der Datenaustausch erfolgt mit einer Leitstelle oder einem andern Dx-RADIO. Die Reichweite liegt bei maximal 300m. Eine Sichtverbindung ist von Vorteil.

DxGO-ISM

DxGO-ISM/DxINT-ISM arbeiten mit Funkmodems nach dem Industrial Scientific and Medical (ISM) Standard. Der Datenaustausch erfolgt mit einer Zentralen oder einem andern Dx-RADIO. Die Reichweite kann bis zu 5km betragen, je nach Frequenz, Antenne und Sendeleistung. Eine Sichtverbindung ist von Vorteil.

DxGO-Datenfunk Zeitschlitz

DxGO-DaFU ZS arbeitet mit Funkmodems nach den Bedingungen des nicht öffentlichen mobilen Landfunks (Nömlf). Mittels DCF77 werden Zeitschlitz von 6s/min vergeben, während dessen Daten ausgetauscht werden können. Der Datenaustausch erfolgt mit einer Leitstelle oder einem andern Dx-RADIO. Die Reichweite kann bis zu 20km betragen. Erforderliche Relaisstationen müssen mit aufgebaut werden.

DxGO-BüFu MAP27 Bündelfunk

Das DxGO-MAP27 arbeitet mit einem Bündelfunkgerät mit MAP27-Schnittstelle (MPT1327/43).

Der Datenaustausch mit einer Leitstelle oder einem andern Funkgerät, unabhängig davon ob es ein Handfunkgerät oder ein Einbaugerät ist, erfolgt über Status und Short Data Messages (SDM). Für den Funkbetrieb ist eine Bündelfunkzelle erforderlich.

DxGO-GSM/HSCSD/GPRS

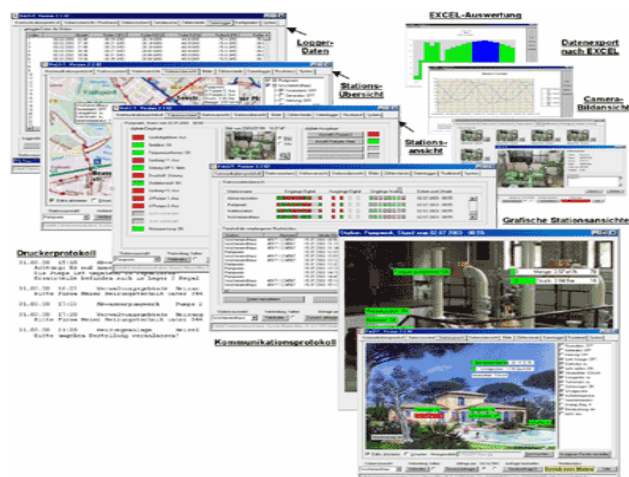
DxGO-GSM/HSCSD/GPRS nutzt das bestehende teristische GSM/HSCSD/GPRS Funknetz zur Datenübertragung. Die Funkdienste und Nutzungsentgelte werden durch die Netzbetreiber festgelegt. Der Datenaustausch erfolgt mit einer Leitstelle oder einem anderen Dx-RADIO.

DxGO-SAT

DxGO-SAT arbeitet mit Satellitennetzen wie Inmarsat C oder Iridium. Hierdurch lassen sich weltweite Datenübertragungsnetze, die auch in entlegenen Gebieten zur Verfügung stehen, realisieren. Die Nutzungsentgelte werden volumen- oder zeitabhängig von den jeweiligen Betreibern berechnet. Der Datenaustausch erfolgt mit einer Leitstelle oder einem andern Dx-RADIO.

DxLEIT-RADIO Leitstellenanbindung

Für die grafische Visualisierung und Bedienung der Dx-RADIO Stationen steht unsere Fernwirkleitstelle DxLEIT-RADIO für Funkanwendungen zur Verfügung.



Dx-RADIO Funk-Datenübertragung

Type	DxGO-DECT	DxGO-ISM	DxINT-ISM	DxGO-DaFu ZS	DxGO-MAP27	DxGO-GSM/GPRS	DxGO-SAT
Reichweite	<300m	<3km	<3km	<20km	<1000km	>1000km	Weltweit
Frequenz [Mhz]	1900	433/868	433/868	450	410-430	900/1800/1900-	1600
Infrastruktur	-	-	-	ev. Relais	Funkzelle	Netzbetreiber	Dienstleister
Datenrate [Kbit]	115,2	9,6	9,6	9,6	2,4	9,6/33,6/300	0,6/2,4
Gebühren	0	0	0	pauschal	pauschal	Zeit/Volumen	Zeit/Volumen
Eingänge digital	12	12	8	12	12	12	12
Eingänge analog	4/8	4/8	4/8	4/8	4/8	4/8	4/8
Ausgänge	4 Relais	4 Relais	2 Relais	4 Relais	4 Relais	4 Relais	4 Relais
E/A erweiterbar	Ja	Ja	Ja	Ja	Ja	Ja	Ja
Logger	Ja	ja	-	ja	(Ja)	ja	Ja
Versorgung	12V	12V	12/24V	12V	12V	12V	12V
Bauform	Wand	Wand	Hutsch.	Wand	Wand	Wand	Wand
Anzeige	Display	Display	LED	Display	Display	Display	Display

Döbelt Datenkommunikation, Gustav-Meyer-Allee 25, D13355 Berlin

T: 030/46307616, F: 030/46404507 web: <http://www.doebelt.de> email: info@doebelt.de