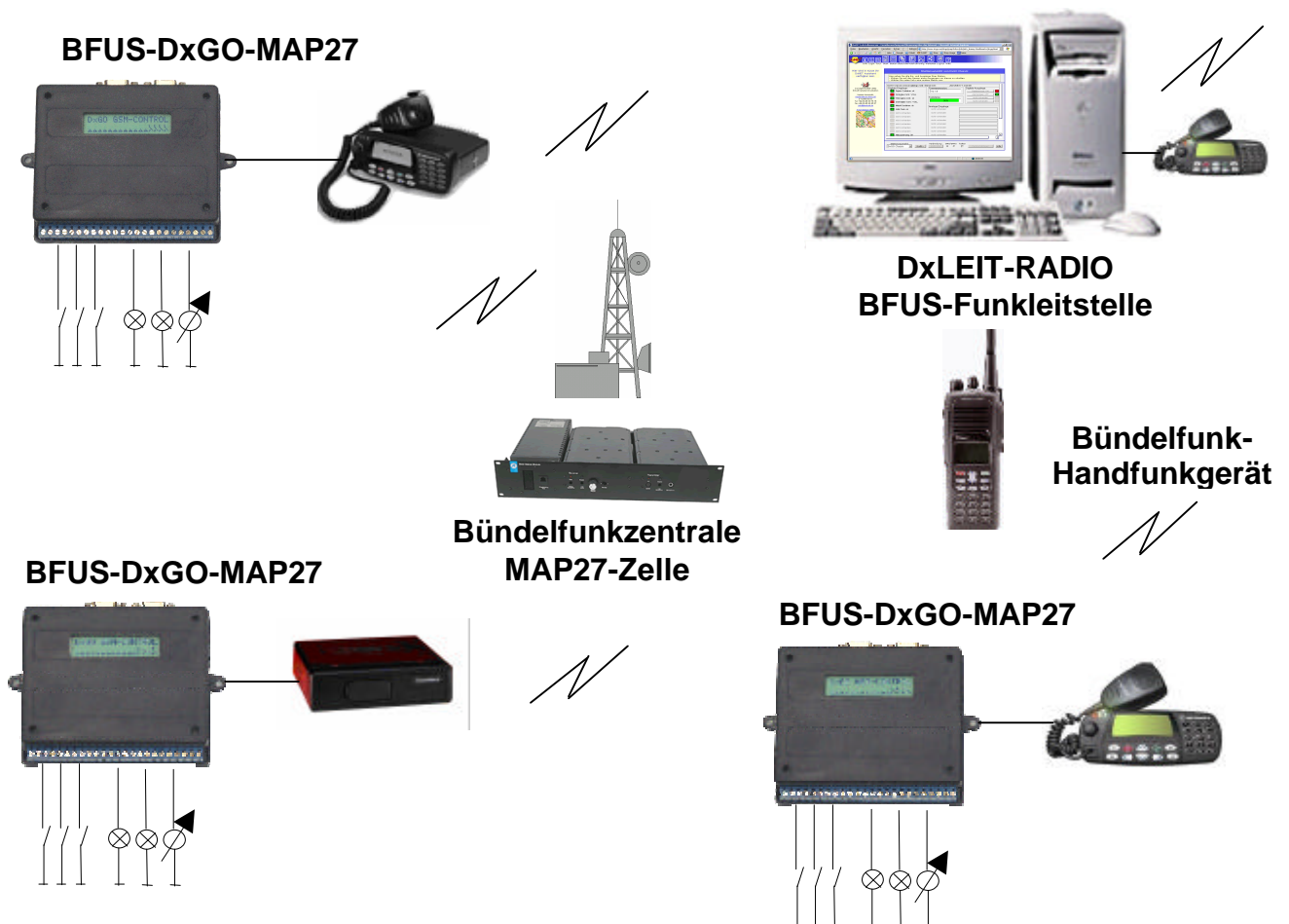


Bündelfunk-Fernwirkstationen (BFUS)

BFUS DxGO-MAP27 mit digitalen und analogen Ein- und Ausgängen

Fernwirksysteme für Bündelfunknetze



Eigenschaften von BFUS-DxGO-MAP27

- Datenübertragung über große Entfernungen ohne Leitungen in Bündelfunk-Zellen
- Kostengünstige Datenübertragung durch Pauschalgebühren
- Sichere Datenübertragung im Organisationskanal nach MAP27
- Gleichzeitige Übertragung von Daten und Sprache
- digitale Meldungseingänge zum Anschluß von potentialfreien Kontakten
- Befehlsausgänge als open-collector- oder Relaisausgabe
- analoge Meßwerteingänge zum Anschluß von 0/4..20mA Signalen (Option: 0..1/10V)
- analoge Ausgabesignale für 0..1/10V Signale (Option: 0/4..20mA)
- Übertragung bei Änderung des Eingangssignals oder bei Grenzwertverletzung (spontan), in bestimmten Zeitabständen (zyklisch) oder durch Abfrage
- Datenaustausch zwischen den BFUS-DxGO-MAP27 Geräten und dem Handfunkgerät oder der Zentrale über STATUS- und SDM - Nachrichten
- Betriebs- und Funktionsanzeige mit LCD-Display
- Betriebsbereit in allen Bündelfunknetzen

Bündelfunk-Fernwerkstationen (BFUS)

BFUS DxGO-MAP27 mit digitalen und analogen Ein- und Ausgängen

BFUS-Bündelfunk-Fernwerkstationen

Beschreibung

Das Gerät BFUS-DxGO-MAP27 ist eine Bündelfunk-Fernwerkstation, die es erlaubt digitale und analoge Informationen bidirektional mit einer oder mehrerer Zentralen (Fernwirkleitstellen) in Form eines anderen BFUS-DxGO-MAP27

Gerätes, eines Handfunkgerätes oder einer PC-Leitstelle DxLEIT-RADIO auszutauschen. Das DxGO-MAP27 arbeitet mit einem Bündelfunkgerät mit MAP27-Schnittstelle (MPT1327/43). Der Datenaustausch mit einer Leitstelle oder einem andern Funkgerät, unabhängig davon ob es ein Handfunkgerät oder ein Einbaugerät ist, erfolgt über Status und Short Data Messages (SDM). Für den Funkbetrieb ist eine Bündelfunkzelle erforderlich.

Es stehen Varianten mit unterschiedlicher Anzahl von Ein- und Ausgängen zur Verfügung. Sobald sich ein Eingangssignal ändert oder ein Grenzwert verletzt wird, überträgt das Gerät automatisch den neuen Zustand an eine oder mehrere vorgegebene Empfangsstationen. Eine weitere Möglichkeit stellt das zyklische Senden der Eingangs- und Ausgangszustände an eine vorgegebene Empfangsstation dar. Als Ziele können sowohl mobile Handfunkgeräte und DxLEIT-RADIO sowie andere BFUS-DxGO-MAP27 Fernwerkstationen dienen. Von der Zentrale aus kann der Status beliebiger Fernwerkstationen abgefragt werden. Ebenfalls können Ausgänge und Sollwerte gesteuert werden.

Die Programmierung der Fernwerkstation erfolgt über eine RS232-Schnittstelle mit Hilfe eines Laptop's und einer Konfigurationssoftware.

Kopplung mehrerer BFUS-DxGO-MAP27

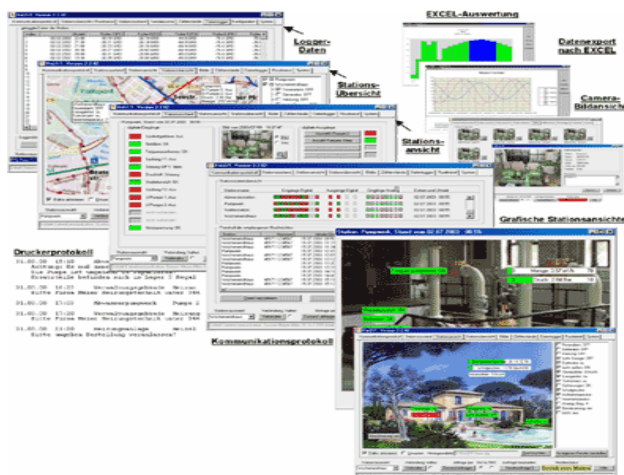
Bei bestimmten Anwendungen kann es erforderlich sein, daß zwei oder mehr BFUS-Geräte miteinander Daten austauschen. Dieser Datenaustausch erfolgt direkt, ohne daß dazu eine Fernwirkleitstelle benötigt wird. Eingänge des einen Gerätes können Ausgänge des anderen Gerätes steuern.

Sprechfunk

Parallel zur Übertragung von Daten kann mit den BFUS-DxGO-MAP27-Fernwerkstationen Sprache übertragen werden. An die Station wird zusätzlich ein Handbedienteil angeschlossen.

DxLEIT-RADIO Leitstellenanbindung

Für die grafische Visualisierung und Bedienung der DxGO-MAP27 Stationen steht unsere Fernwirkleitstelle DxLEIT-RADIO für Funkanwendungen bereit.



Anwendungen

Datenerfassung in unversorgten Gebieten, Umweltschutz, Ampelsteuerungen, Alarmanlagen, Funk-Fernwirkanlagen, Fahrzeug-Überwachung, etc.

BFUS-DxGO-MAP27 Bündelfunk-Fernwerkstationen

BFUS Type	DxGO-MAP27 Profi	DxGO-MAP27 Profi-A4	DxGO-MAP27 Profi-A8	DxGO-MAP27 Profi A8-Logger
Technische Daten				
Modem (Motorola, Tait, DeTeWe)	MAP27	MAP27	MAP27	MAP27
Datenrate [kbit]	9,6	9,6	9,6	9,6
Digitale Eingänge	12	12	10	10
Davon Zähl-Eingänge	12	12	10	10
Analoge Eingänge (0/4..20mA)	0	4	8	8
Datenlogger	-	-	-	Ja
Versorgungsspannung	DC 12/24V	DC 12/24V	DC 12/24V	DC 12/24V
Ausgänge	4 Relais	2 Relais	1 Relais	1 Relais
Ausgangsschaltfrequenz	1 Hz	1 Hz	1 Hz	1 Hz
Ausgangsbelastbarkeit	125VDC/1A	125VDC/1A	125VDC/1A	125VDC/1A
Verlustleistung	3W...6W	3W...6W	3W...6W	3W...6W
Batteriepufferung	12VDC/ Iq=60mA	12VDC/ Iq=60mA	12VDC/ Iq=60mA	12VDC/ Iq=60mA
Anschluss	Schraubklemmen 2*1,5mm ² ; 1*2,5mm ²			
Temperaturbereich	0V .. +55°C			
Funkentstörung/Störfestigkeit	EN55011/IEC801			
Schutzart	IP40 (Option: IP65/IP67)			
Masse (B*H*T) mm ³	(140*110*40)			
Montage/Gehäuseform	Wandgehäuse (Option: Hutschienengehäuse)			
Anzeigen	Display 2*16 Zeichen			
Sonstiges	I/O erweiterbar, Übertragungsfrequenz: 410-430Mhz			

Döbelt Datenkommunikation, Gustav-Meyer-Allee 25, D13355 Berlin

Tel: 030/46307616, Fax: 030/46404507 web: <http://www.doebelt.de> email: info@doebelt.de